

**Bestellung / Purchase Order:**  
**Ersatzteile / spare parts :**



**20441 EXWELD alpha2 EC PVC**

|   |  |
|---|--|
| <b>Firma / Company</b>                  |  |
| <b>Anschrift / Adress</b>               |  |
| <b>Ansprechpartner / Contact Person</b> |  |
| <b>Telefon / Phone</b>                  |  |
| <b>Fax</b>                              |  |

---

**Datum, Unterschrift, Firmenstempel /  
Date, signature, stamp**

| <b>Pos.</b> | <b>Ident-Nr</b> | <b>Verkaufsbezeichnung</b>               | <b>description</b>                   | <b>Bestellmenge /<br/>Quantity</b> |
|-------------|-----------------|--|--------------------------------------|------------------------------------|
| 1           | 14187           | Granulatormesser                         | cutter wheel                         |                                    |
| 2           | 10780           | Schelle                                  | barrel clamp                         |                                    |
| 3           | 20071           | Einzugsgehäuse                           | rod intake housing                   |                                    |
| 4           | 21569           | Antrieb Alpha2 vorbereitet               | motor                                |                                    |
| 4a          | 22157           | Griff, Antrieb alpha2                    | handel for motor                     |                                    |
| 4b          | 18252           | Griffschale                              | Rear handle plate for alpha motor    |                                    |
| 4c          | 20816           | Kohlebürsten für EXWELD alpha2           | carbon brushes for EXWELD alpha2     |                                    |
| 4d          | 20815           | Kohlehalter für BSM270 (neue Ausführung) | brush holder for EXWELD alpha2 motor |                                    |
| 5           | 17622           | Ring, Filz D24xD19x1,2 mm                | Washer, fiber D24xD19x1,2 mm         |                                    |
| 6           | 18346           | Einzugsschnecke Set, 3-teilig            | rod intake screw complete set        |                                    |
| 7           | 20353           | Luftherhitzer komplett                   | preheater complete                   |                                    |
| 8           | 12917           | Schnecke                                 | extrusion screw                      |                                    |

**Bestellung / Purchase Order:**  
**Ersatzteile / spare parts :**



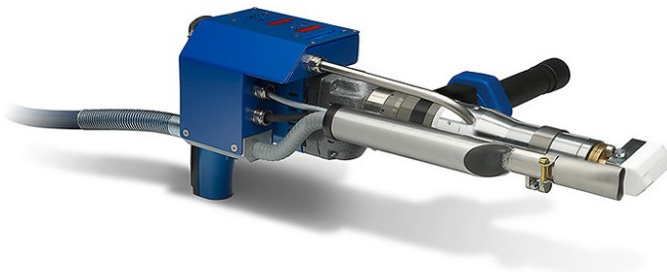
**20441 EXWELD alpha2 EC PVC**

| Pos. | Ident-Nr      | Verkaufsbezeichnung   | description  | Bestellmenge /<br>Quantity |
|------|---------------|---|--|----------------------------|
| 9    | 20251         | Zylinder Extrudat   | melting chamber  |                            |
| 10   | 20709         | Satz Heizungsschalen komplett inkl. Heizpatronen und Thermofühler | Set of heating form compl. including heater cartridge and thermocouple |                            |
| 11   | 14140         | Düse, 2,5 mm  | nozzle, 2,5 mm   |                            |
| 11   | 15711         | Düse, 6 mm (PVC)  | nozzle, 6 mm (PVC)   |                            |
| 12   | 10483         | Isolierscheibe Extruder   | insulating ring  |                            |
| 13   | 20711         | Steuergehäuse komplett  | control box complete   |                            |
| 13a  | 20916         | Klemmleiste   | terminal strip   |                            |
| 13b  | 23234         | Halbleiterrelais  | solid state relay  |                            |
| 13c  | 17725         | Kabelverschraubung  | screwed cable gland  |                            |
| 14   | 23401         | Verteiler bestückt  | distributor populated  |                            |
| 14a  | 20279 + 23100 | Lastrelais  | solid state relay  |                            |
| 14b  | 20845         | Wärmeleitpaste  | heat conductor paste   |                            |
| 15   | 23322         | Leiterplatte mit Gehäusedeckel und Folie                          | control unit complete housing with foil                                |                            |
| 16   | 20752         | Halter Steuergehäuse  | mounting bracket for control box                                       |                            |
| 17   | 12107         | Handgriff Extruder  | hand grip  |                            |

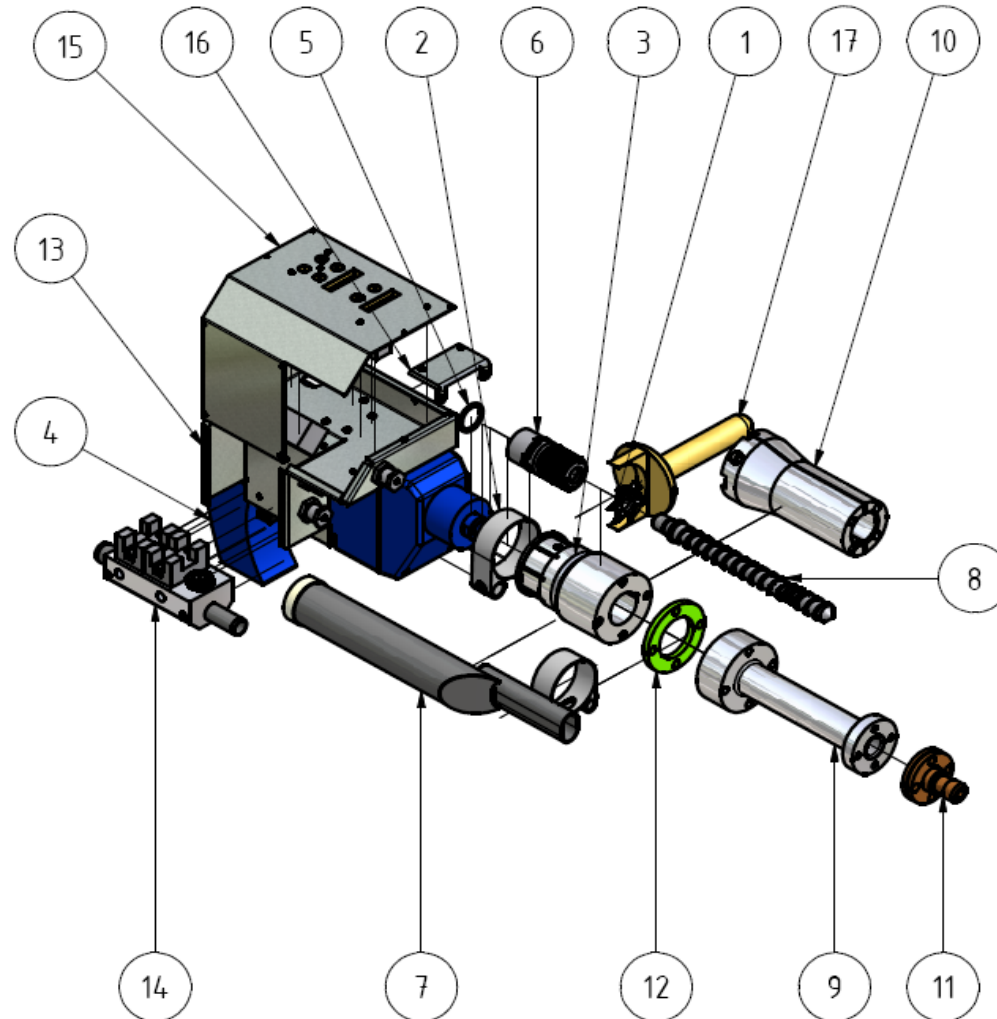
Bestellung / Purchase Order:  
Ersatzteile / spare parts :



20441 EXWELD alpha2 EC PVC



20441 EXWELD alpha2 EC PVC



Abbildungen können abweichen / Änderungen vorbehalten  
Pictures may differ from product / change reserved